

Equipament solar antiga Saifa-Keller

NECESSITATS D'USOS DE LES ENTITATS

Ampliació equipament cívic

- Sala relacional per la gent gran, amb divisions per zones, jugar, parlar, sofàs...
- Sala per gent jove (podria ser informàtica)
- Bucs d'assaig
- Sales per activitats
- Sala amb cuina
- Sala per manualitats amb pica per neteja
- Sala per ioga més gran i equipada per l'ús
- Sala polifuncional
- Despatxos per ús de les associacions (compartit o no) amb espai per emmagatzematge
- Magatzem de grans dimensions (amb sales més petites)
- Plaça pública a nivell de carrer relacionada amb l'equipament
- 3 despatxos per a la direcció i coordinació
- Sala de reunions
- Office

Espai infants i joves

- Espai totalment independent de la resta d'entitats, amb autonomia i sense restricció d'horaris
- Sala de material
- Sala d'informàtica i audiovisual
- Cuina
- Banys amb dutxes
- 4 sales per 30 nens amb pica
- Espai de joves
- Biblioteca
- Sala de reunions
- Oficina d'ús diari
- Aula de psicomotricitat
- Sala d'actes (compartida)
- Bucs d'assaig
- Bar-restaurant (reinserció laboral)

Espai joves

- 4 sales per 10 alumnes
- Sala psicòleg
- Despatx educadors per 4-5 persones
- Sala polivalent amb sofàs, Playstation, ping-pong... de fàcil accés i amb contacte amb l'exterior
- Espai exterior controlat (és possible l'espai en coberta)
- Cuina
- Banys amb dutxes
- Preferiblement connexió directa a l'exterior, sense entrada compartida

Equipament solar antiga Saifa-Keller

ESTUDI USOS POSSIBLES

Escola bressol

Equipament cívic

Centre cultural polivalent

Centre obert

Espai per infants i joves

Equipament escènicomusical

Espai escènic

Aparcament

Usos provisionals

ESTUDI DELS DIFERENTS USOS POSSIBLES

COMPATIBILITAT ENTRE ELLS

ESTUDI DE FASES POSSIBLES

USOS PROVISIONALS

Equipament solar antiga Saifa-Keller

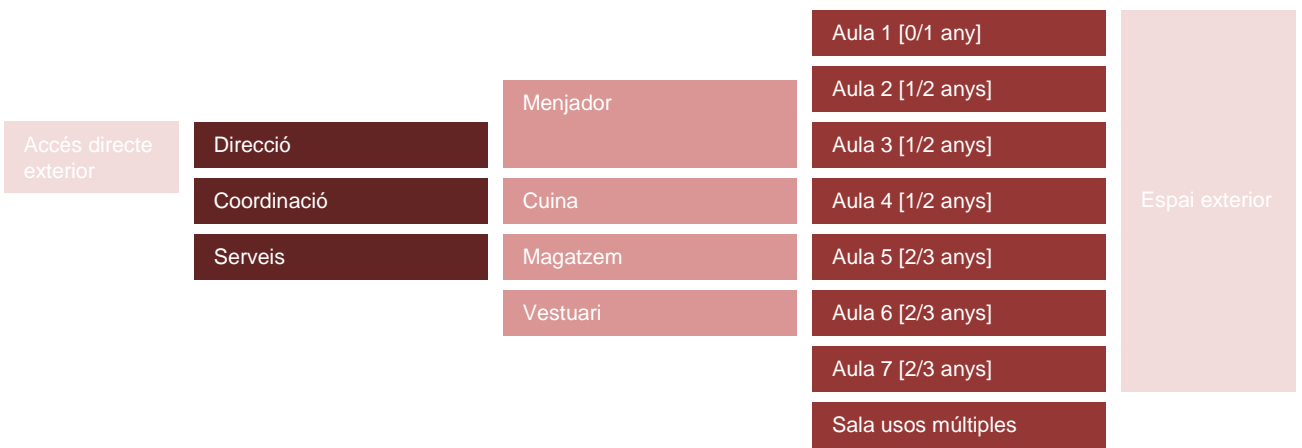


ÚS: ESCOLA BRESSOL

Pla de Millora Urbana SAIFA-KELLER [PM-SKE001]: 35% com a equipament educatiu E.2, escola bressol

DECRET 282/2006, de 4 de juliol, pel qual es regulen el primer cicle de l'educació infantil i els requisits dels centres

Críteris per a la construcció de nous edificis per a centres docents públics del Departament d'Ensenyament de la Generalitat de Catalunya



- Notes Servei Educació:**
- 100 infants
 - Sales interiors 2 m²/infant, mínim 3 sales i de 30 m² per sala + àrees diferenciades de higiene i descans
 - Sala preparació aliments
 - Sala usos múltiples
 - Sales administratives
 - Lavabos d'adults
 - Aproximadament 750-800 m²
 - Pati 2 m²/infant, aprox. 200 m²
 - Un solar aprox. 1.000 m²

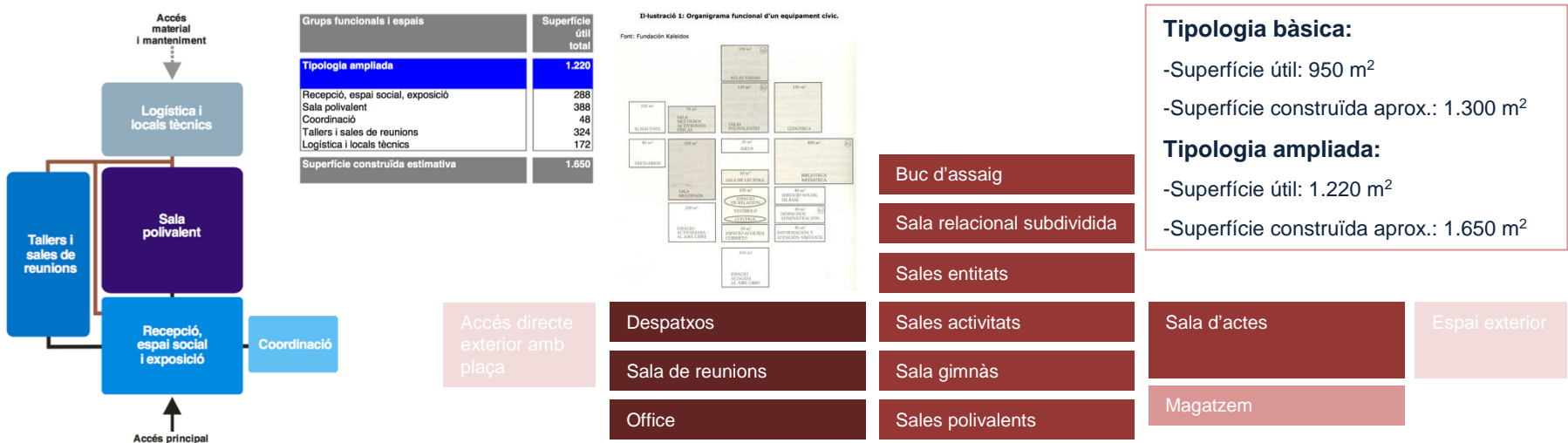
Equipament solar antiga Saifa-Keller

ÚS: EQUIPAMENT CÍVIC

ÚS: CENTRE CULTURAL POLIVALENT

PEC Cat Pla d'Equipaments Culturals de Catalunya 2009-2019 - Taula sectorial de **Centres Culturals Polivalents**: a partir dels 30.000 habitants la dotació serà d'un CCP "ampliat" més un CCP "bàsic" per a cada fracció

Pla director d'equipaments cívics a Terrassa 2009-2018: CC Alcalde Morera, equipament cívic amb necessitat d'ampliació



Equipament solar antiga Saifa-Keller



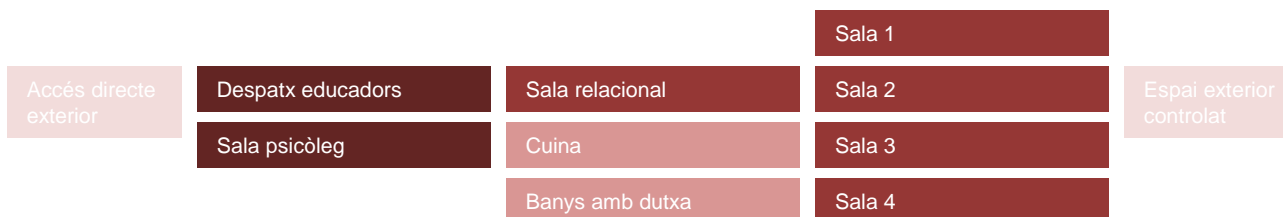
ÚS: CENTRE OBERT

ÚS: ESPAI PER INFANTS I JOVES

LLEI 12/2007, d'11 d'octubre, de serveis socials

LLEI 14/2010, del 27 de maig, dels drets i les oportunitats en la infància i l'adolescència

DESPLEGAMENT DEL SERVEI D'INTERVENCIÓ SOCIOEDUCATIU NO RESIDENCIAL PER A INFANTS I ADOLESCENTS EN SITUACIÓ DE RISC I LES SEVES FAMÍLIES



Notes Serveis Socials:

- 60/80 places
- Espais polivalents de treball per edats (3/4 simultanis)
- Espais de treball amb famílies
- Espais de treball intern de l'equip de gestió del centre obert
- Altres espais de suport tipus l'escola bressol

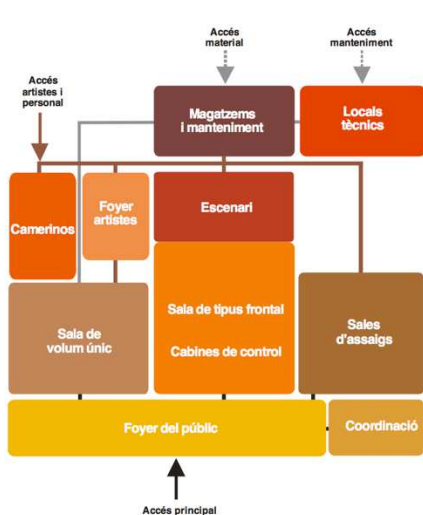
Equipament solar antiga Saifa-Keller

ÚS: EQUIPAMENT ESCÈNICOMUSICAL

ÚS: ESPAI ESCÈNIC

PEC Cat Pla d'Equipaments Culturals de Catalunya 2009-2019 - Taula sectorial d'equipaments escènicomusicals: més de 50.000 habitants la dotació serà d'un Espai escènomusical E3

Serveis de Cultura: bon funcionament de la sala del Teatre Alegria



Grups funcionals	Superfície útil total
Tipologia E3 (1)	4.265
Teatre de tipus frontal de 700 espectadors	
1 sala de volum únic de 300 espectadors	
Foyer del públic	755
Sala gran	685
Escenari sala gran	675
Cabines de control sala gran	80
Sala de volum únic	465
Camerinos	370
Sales d'assajos	329
Coordinació	171
Magatzems i manteniment	455
Locals tècnics	280
Superfície construïda estimativa	6.400

Sala Teatre Alegria:

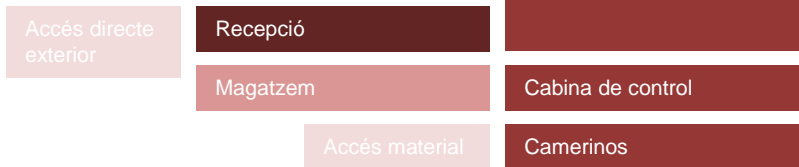
- Aforament entre 250 i 300 persones
- Escenari + sala tècnica
- Grades mòbils
- Camerinos, serveis i magatzem

E3 (1) complex gran format:

- 700 espectadors + 300
- Superfície útil: 4.265 m²
- Superfície construïda aprox.: 6.400 m²

E3 (1) complex gran format:

- 800 espectadors + 300
- Superfície útil: 4.900 m²
- Superfície construïda aprox.: 7.350 m²



Equipament solar antiga Saifa-Keller

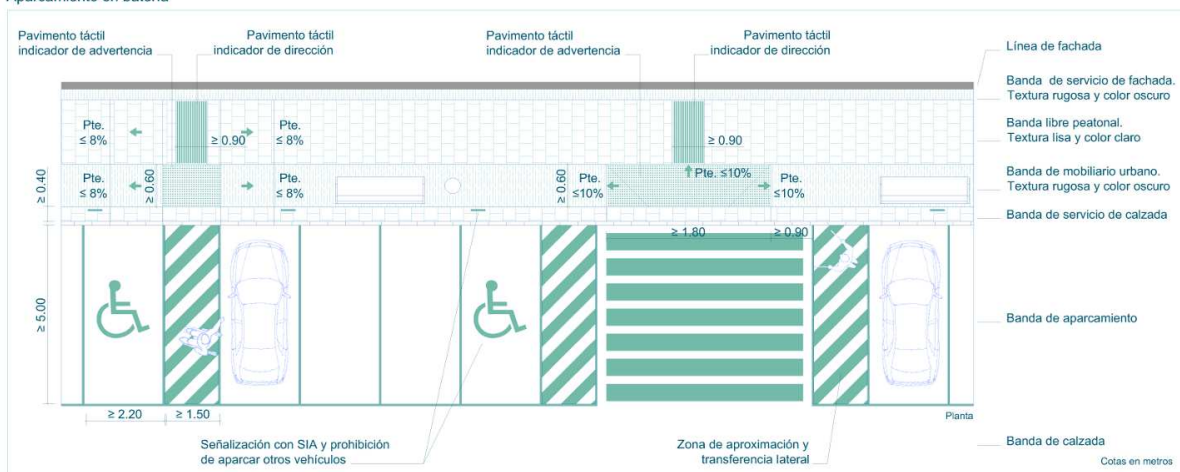
ÚS: APARCAMENT

Normes Urbanístiques del POUM Terrassa 2003

ORDENANÇA D'USOS I ACTIVITATS, 30 de desembre de 2011

ANNEX II: CONDICIONS TÈCNiques DE L'ÚS D'APARCAMENT

Aparcamiento en batería



Previsions d'aparcament en sòl urbà:

- Una plaça (20 m²) per cada local
- Una plaça (20m²) per cada cinquanta metres quadrats (50 m²) de superfície construïda a partir de quatre-cents metres quadrats (400 m²) de superfície construïda
- Els cinemes que s'emplacin en edificacions de nova construcció hauran de disposar d'una reserva d'aparcament equivalent a una plaça per cada 10 localitats.

Equipament solar antiga Saifa-Keller



ESTUDI PROGRAMA D'USOS

Escola bressol	Equipament cívic que inclogui espais per infants i joves	Espai escènic	Aparcament	Plaça pública
<ul style="list-style-type: none"> - Aules infantils segons edat - Sala usos múltiples - Sala preparació aliments - Sales administratives - Lavabos d'adults - Pati 	<ul style="list-style-type: none"> - Sala relacional - Bucs d'assaig - Sales per activitats - Sala amb cuina - Sala per manualitats - Sala d'actes - Despatxos associacions - Magatzem - 3 despatxos (direcció i coordinació) - Sala de reunions - Office - Bar - Sala d'exposicions - Sales per infants amb espais polivalents de treball per diferents edats i espais de treball per famílies - Sales per joves amb espais específics per activitats juvenils - Entrades independents i espais sectoritzats com a mínim per espais d'infants, joves i general 	<ul style="list-style-type: none"> - Sala aforament entre 250 i 300 persones - Escenari - Sala tècnica - Grades mòbils - Camerinos - Serveis - Magatzem 	<ul style="list-style-type: none"> - Aparcament soterrani 	<ul style="list-style-type: none"> - Accés al carrer tancat - Punt de trobada per les activitats
aprox. 1.000-1.200 m ²	aprox. 1.900-2.200 m ² i ampliació 1.000-1.300 m ²	aprox. 1.300-1.700 m ²	aprox. 5.000-6.000 m ²	aprox. 850 m ²

Equipament solar antiga Saifa-Keller

(CONSELLS
MUNICIPALS DE
DISTRICTE)
D3 TERRASSA

Ajuntament  de Terrassa

ESTUDI PROGRAMA D'USOS

Proposta usos en parcel·la

Equipament cívic + espais per infants i joves

Escola bressol

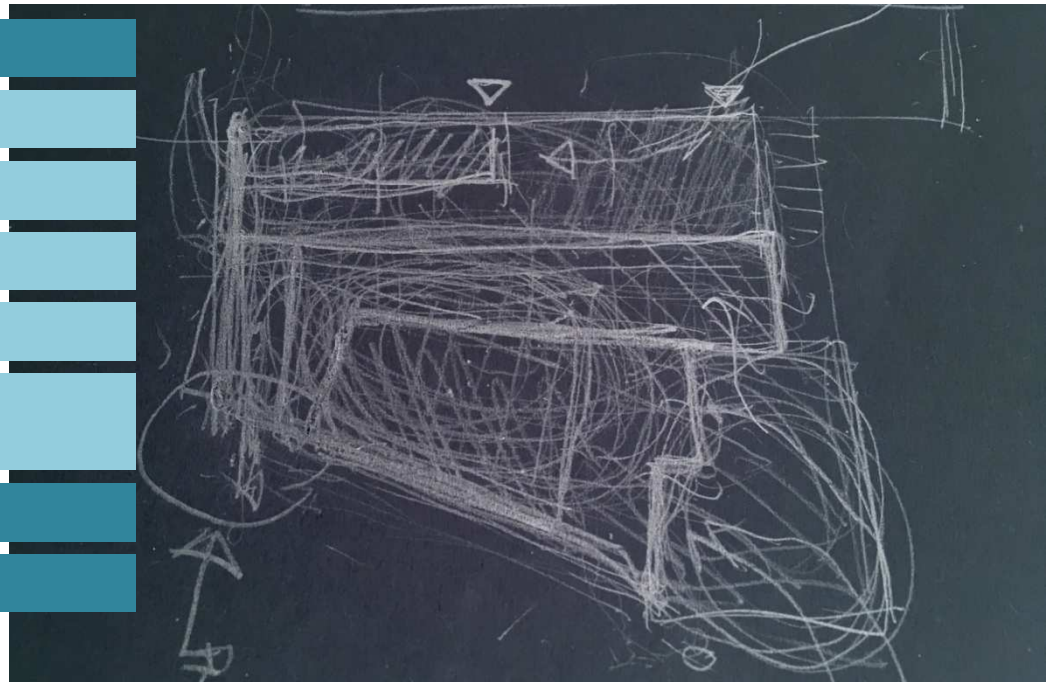
Aparcament soterrat

Espai escènic

Urbanització espai públic interior i adequació amb el perímetre

Proposta de fases

Usos provisionals



Equipament solar antiga Saifa-Keller

PROPOSTA D'USOS EN PARCEL·LA

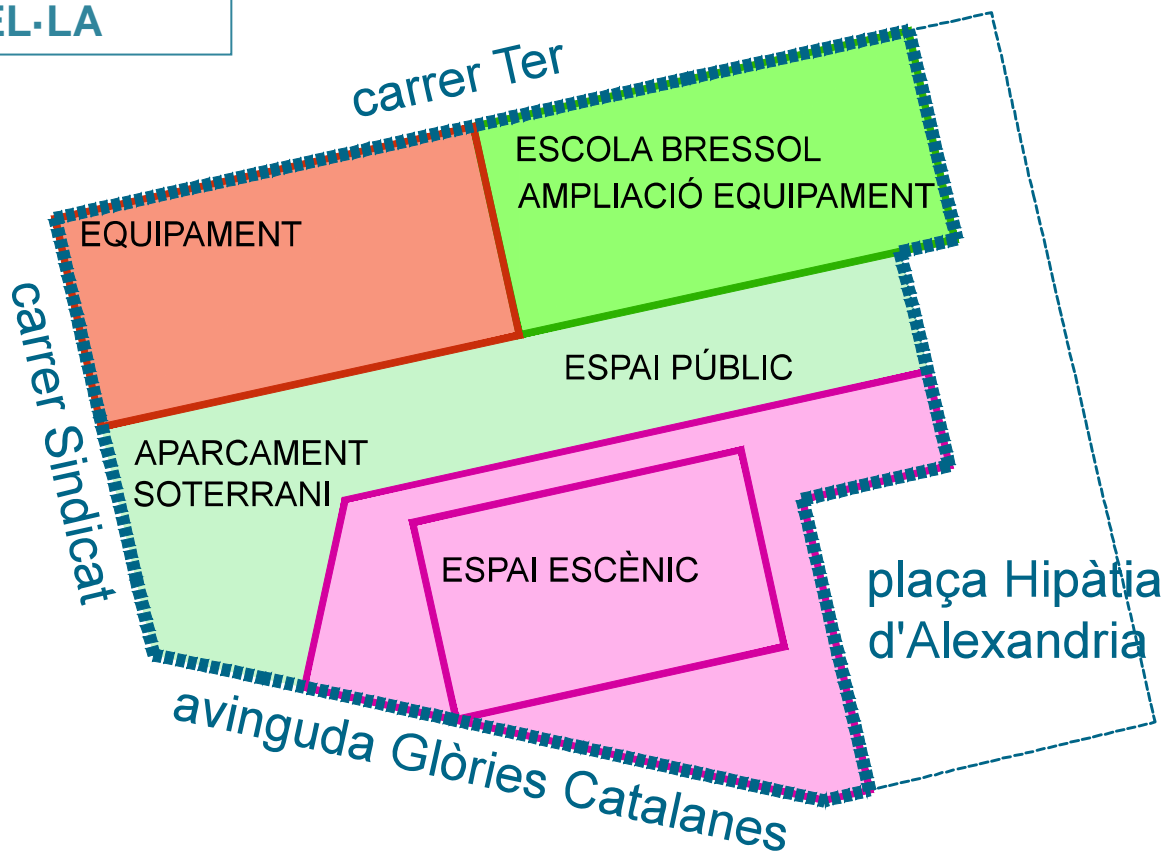
Equipament cívic + espai per infants i joves

Escola bressol

Aparcament soterrat

Espai escènic

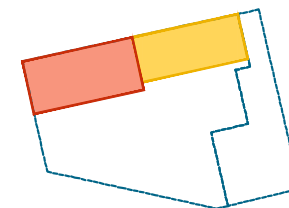
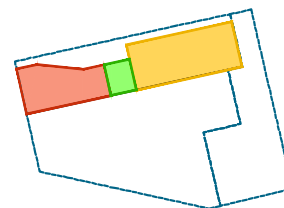
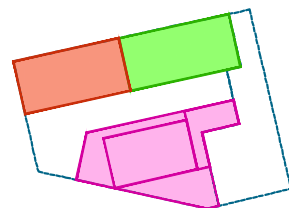
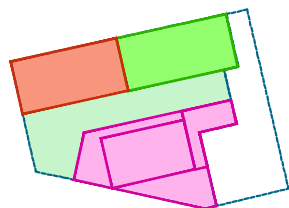
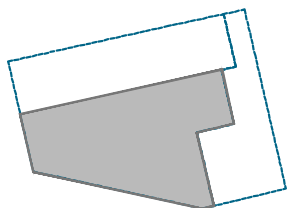
Urbanització espai públic interior i adequació amb el perímetre



Equipament solar antiga Saifa-Keller

PROPOSTA D'USOS EN PARCEL·LA

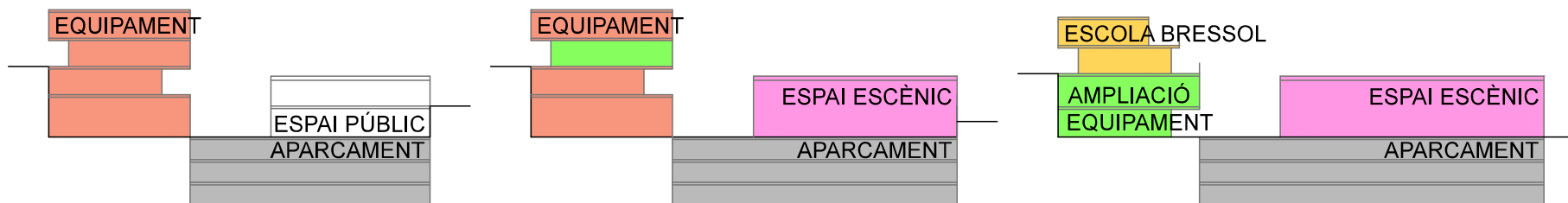
Soterrani -1, -2 i -3	Semisoterrani 2	Semisoterrani 1	Baixa	Primera
Aparcament soterrat	Equipament cívic + espai per infants i joves Ampliació equipament Espai escènic Espai públic	Equipament cívic + espai per infants i joves Ampliació equipament Espai escènic	Equipament cívic + espai per infants i joves Ampliació equipament Espai escènic	Equipament cívic + espai per infants i joves Espai escènic



Equipament solar antiga Saifa-Keller

PROPOSTA D'USOS EN PARCEL·LA

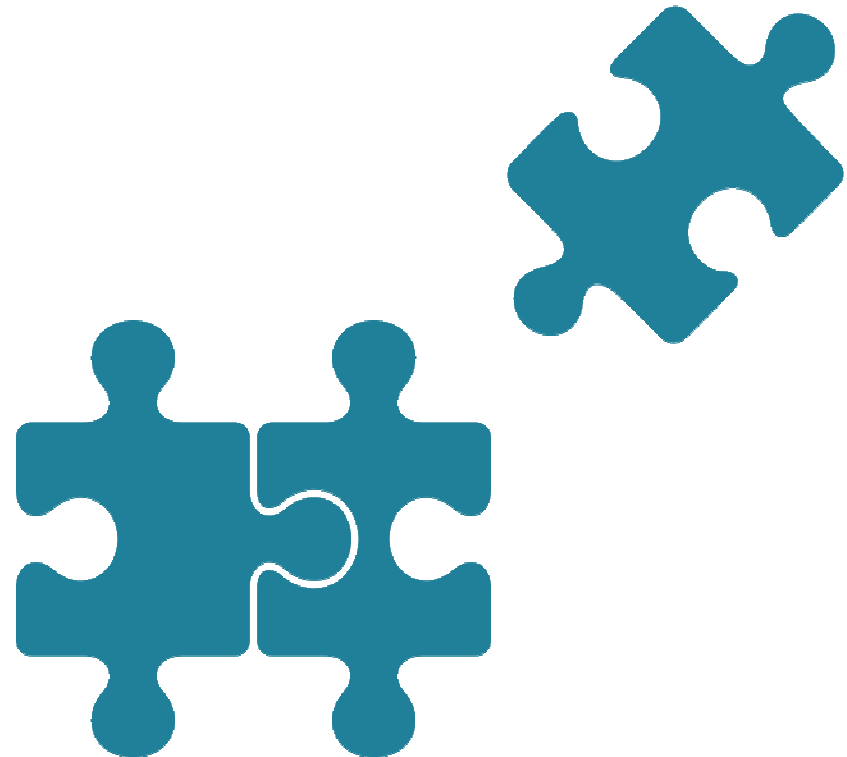
Soterrani -1, -2 i -3	Semisoterrani 2	Semisoterrani 1	Baixa	Primera
Aparcament soterrat	Equipament cívic + espai per infants i joves Ampliació equipament Espai escènic Espai públic	Equipament cívic + espai per infants i joves Ampliació equipament Espai escènic	Equipament cívic + espai per infants i joves Ampliació equipament Espai escènic	Equipament cívic + espai per infants i joves Espai escènic



Equipament solar antiga Saifa-Keller

PROPOSTA DE FASES

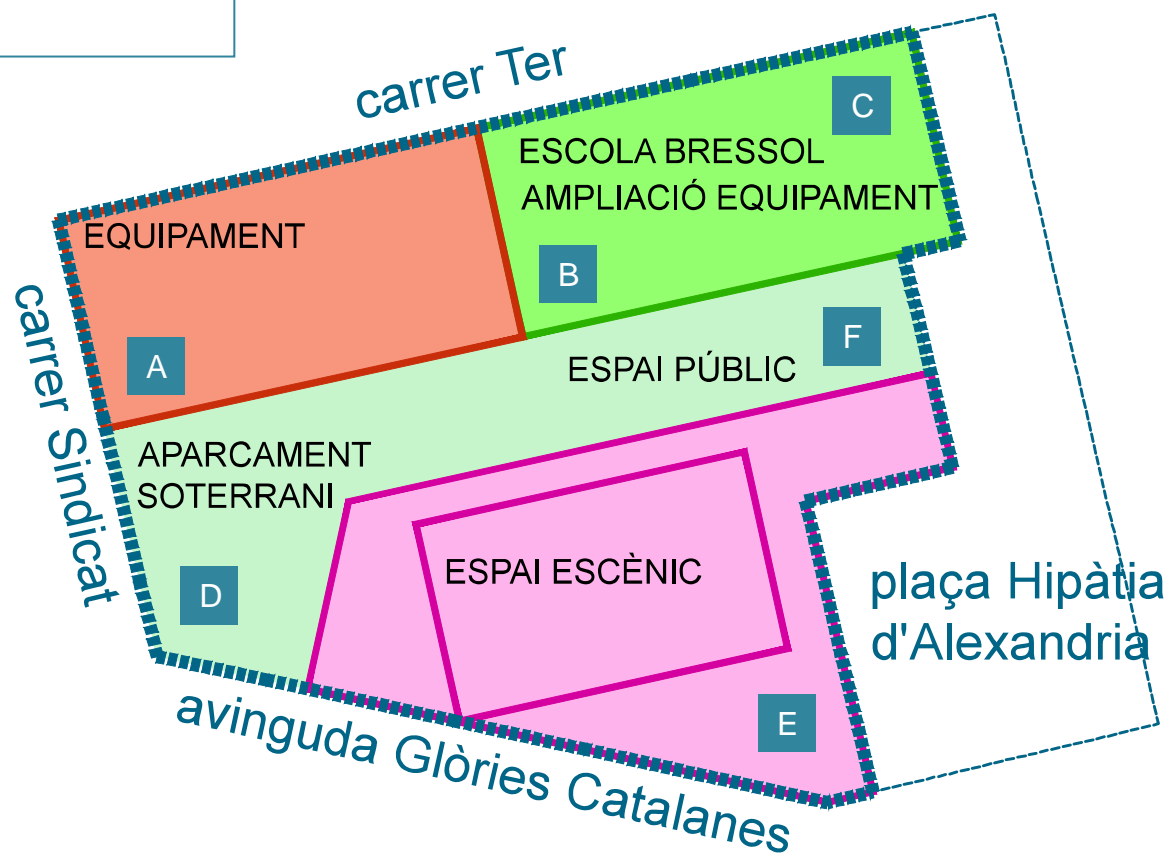
Es planteja un equipament que pugui ser construït per **fases**, per tal que es pugui adaptar a les partides econòmiques municipals anuals, però que es pugui fer una ocupació i ús de cada mòdul acabada cada fase.



Equipament solar antiga Saifa-Keller

PROPOSTA DE FASES

0	Adequació solar per a usos provisionals
A	Equipament cívic + espai per infants i joves
B	Ampliació equipament
C	Escola bressol
D	Aparcament soterrat
E	Espai escènic
F	Urbanització espai públic interior i adequació amb el perímetre



Equipament solar antiga Saifa-Keller

USOS PROVISIONALS

Es preveuen **usos provisionals** en la parcel·la per un ús intensiu de l'espai disponible des del primer moment.

Fins que no s'iniciïn les obres de les diferents fases, el solar quedarà preparat per acollir usos provisionals per activitats d'interès públic del Districte.

Els usos provisionals es realitzaran en les zones no ocupades de les diferents fases. Aquests usos podran ser interromputs durant l'execució de les obres per la seva afectació, seguretat i compatibilitat.



Equipament solar antiga Saifa-Keller

USOS PROVISIONALS

Durant la construcció per fases de l'equipament prolongades en el temps, aprofitament de l'espai restant de la parcel·la per usos urbans: d'estança, esportius, jocs infantils... per l'aprofitament intensiu de tot l'espai disponible



Equipament solar antiga Saifa-Keller

CONCLUSIONS EQUIP DE TREBALL

- Proposta de **programa d'usos** pel nou equipament a solar de l'antiga Saifa-Keller és:
 - Equipament cívic + espais per a la infància i l'adolescència
 - Escola bressol
 - Aparcament soterrat
 - Espai Escènic
 - Urbanització espai públic interior i adequació amb el perímetre
- La construcció d'aquest equipament es realitzarà en **diferents fases** i s'iniciarà per la **fase A - Equipament cívic + espai per infants i joves.**
- Amb **entrades independents i espais sectoritzats** com a mínim per a infants, joves i general.
- Fins que no s'iniciïn les obres de les diferents fases, el solar quedarà preparat per acollir **usos provisionals** per activitats d'interès públic del Districte.

Equipament solar antiga Saifa-Keller

CONSELL DE DISTRICTE 3

20 novembre 2018

